


ՀՀ ԿԳՄՄՆ «ԳՅՈՒՄՐՈՒ ԹԻՎ 4 ԱՐՀԵՍՏԱԳՈՐԾԱԿԱՆ  
ՊԵՏԱԿԱՆ ՈՒՍՈՒՄՆԱՐԱՆ» ՊՈԱԿ

Կարիերայի ուղղորդման կենտրոնի կատարած աշխատանքների  
արդյունավետության վերաբերյալ հարցման ամփոփում

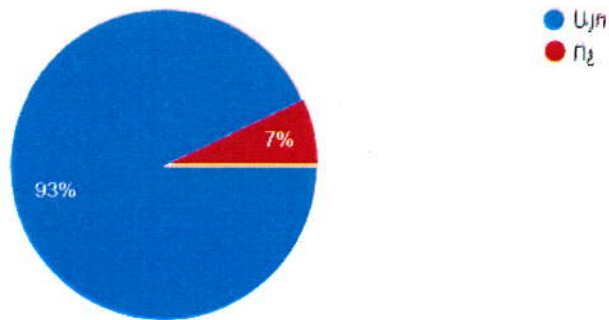
Որակի ապահովման պատասխանատու՝ 

Հ. Մինասյան

Գյումրի 2024

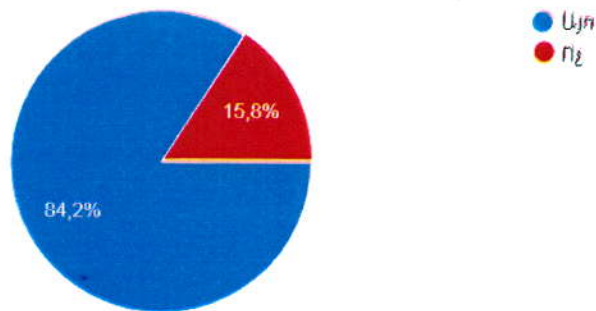
Հարցմանը մասնակցել են 57 ուսանող:

1. Արդյո՞ք ձեզ գոհացնում է Կարիերայի կենտրոնի կատարած աշխատանքները:



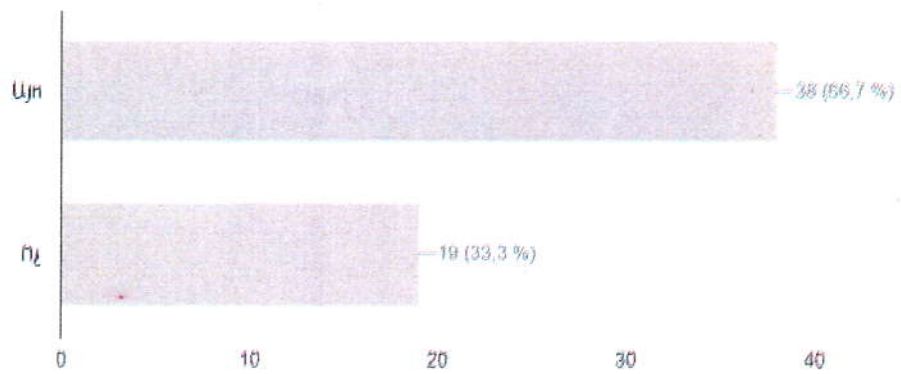
	Այո	Ոչ
Քանակ	53	4
Տոկոս	93	7

2. Արդյո՞ք մասնակցել եք Կարիերայի ուղղորդման կենտրոնի կազմակերպած սեմինար-դասընթացներին:

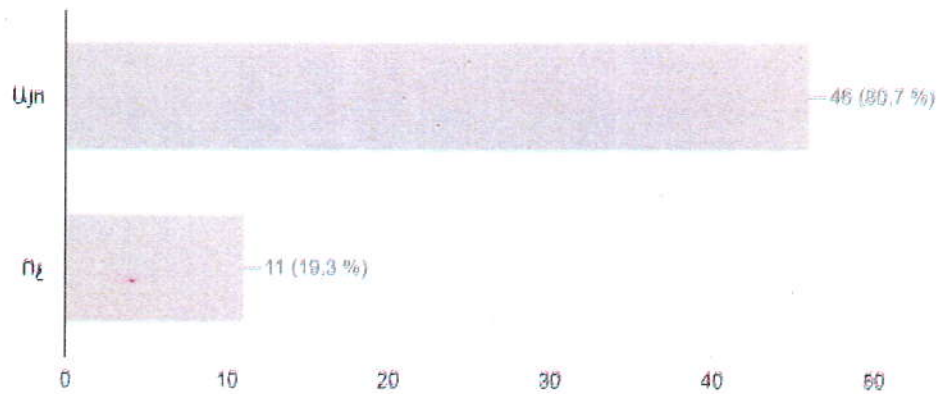


	Այո	Ոչ
Քանակ	48	9
Տոկոս	84.2	15.8

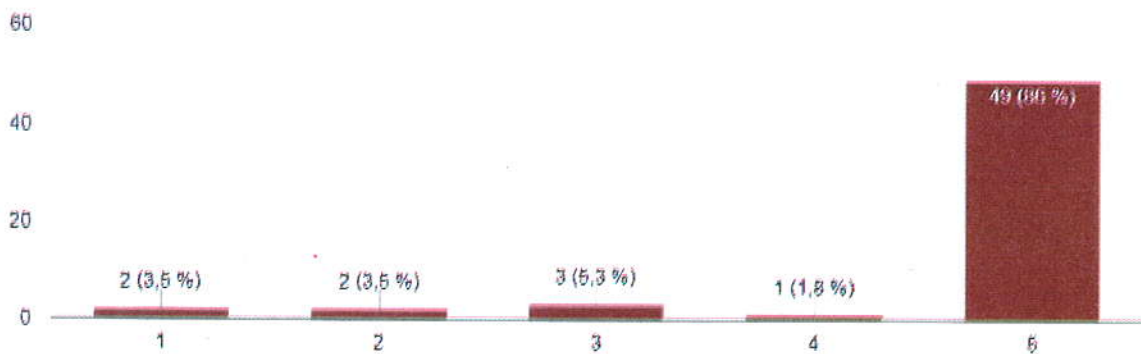
3. Մասնակցել եք շրջայցերի:



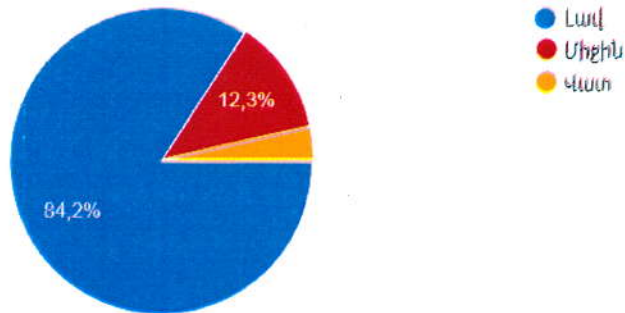
4. Արդյո՞ք օգտվել եք Կարիերայի ուղղորդման կենտրոնի պատասխանատուի խորհրդատվությունից:



5. Չնահատե՞ք Կարիերայի ուղղորդման կենտրոնի պատասխանատուի կողմից ստացած խորհրդատվության արդյունավետությունը:

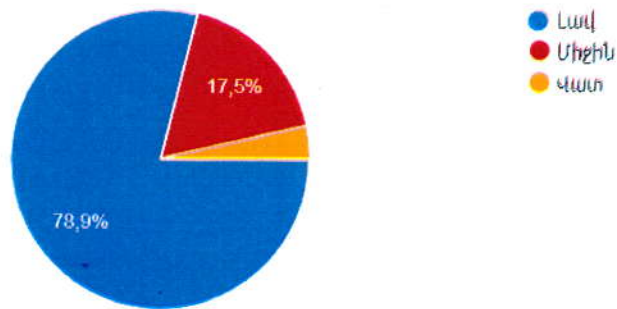


6. Ինչպիսի՞ վերաբերմունքի եք արժանացել Կարիերայի ուղղորդման կենտրոնի պատասխանատուի կողմից:



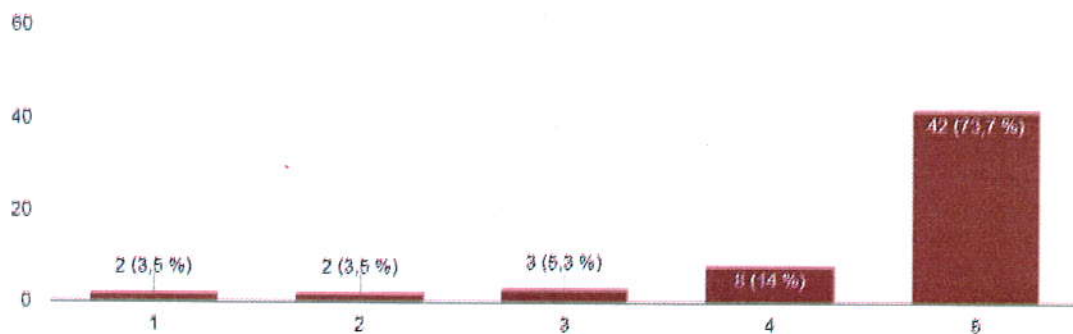
	Լավ	միջին	վատ
Քանակ	48	7	2
Տոկոս	84.2	12.3	3.5

7. Ինչպե՞ս եք գնահատում Կարիերայի ուղղորդման կենտրոնի պատասխանատուի այլ կազմակերպությունների հետ համագործակցելու կարողությունը:



	Լավ	միջին	վատ
Քանակ	48	7	2
Տոկոս	78.9	17.5	3.5

8. Գնահատե՞ք Կարիերայի ուղղորդման կենտրոնի կողմից իրականացրած ոչ ֆորմալ դասընթացների արդյունավետությունը:



**ԿԱՐԻԵՐԱՅԻ ՈՒՂՂՈՐԴՄԱՆ ԿԵՆՏՐՈՆԻ ԿԱՏԱՐԱԾ ԱՇԽԱՏԱՆՔՆԵՐԻ  
ԱՐԴՅՈՒՆԱՎԵՏՈՒԹՅԱՆ ՎԵՐԱԲԵՐՅԱԼ ՀԱՐՑՄԱՆ ԱՐԴՅՈՒՆՔՆԵՐԻ  
ՎԵՐԼՈՒԾՈՒԹՅՈՒՆ և ԵԶՐԱԿԱՑՈՒԹՅՈՒՆ**

Հարցմանը մասնակցել է 57 ուսանող: Հարցվածների 93%-ը (53 ուսանող) դրական է գնահատել կենտրոնի աշխատանքը՝ նշելով, որ այն նպաստել է իրենց մասնագիտական զարգացմանը: Միայն 7%-ին (4 ուսանողի), չի գոհացրել կենտրոնի կատարած աշխատանքները:

Ուսանողների 84.2%-ը (48 ուսանող) հաստատել է, որ կենտրոնի աջակցությունը նպաստել է իրենց մասնագիտական հմտությունների ամրապնդմանը, մինչդեռ 15.8%-ը (9 ուսանող) հակառակ կարծիքն է հայտնել:

- Կենտրոնի աշխատանքի գնահատման հարցում 84.2%-ը այն գնահատել է «լավ», 12.3%-ը՝ «միջին», իսկ 3.5%-ը՝ «վատ»:

### **Վերլուծություն**

Հարցման արդյունքները վկայում են, որ Կարիերայի ուղղորդման կենտրոնի գործունեությունը ընդհանուր առմամբ արդյունավետ է և նպաստում է ուսանողների մասնագիտական աճին: Ուսանողների 93%-ի դրական արձագանքը խոսում է կենտրոնի գործունեության բարձր արդյունավետության մասին: Միևնույն ժամանակ, հարցվածների 7%-ի կողմից արտահայտված դժգոհությունները պահանջում են լրացուցիչ ուշադրություն և հետագա աշխատանք՝ ուսանողների կարիքների առավել ամբողջական բավարարման նպատակով:

### **Եզրակացություն**

Կարիերայի ուղղորդման կենտրոնի աշխատանքները ցուցաբերում են հիմնականում դրական արդյունքներ՝ նպաստելով ուսանողների մասնագիտական հմտությունների զարգացմանը և կարիերայի պլանավորմանը: Այնուամենայնիվ, անհրաժեշտ է վերլուծել և վեր հանել այն խնդիրները, որոնք նշվել են դժգոհություն հայտնած ուսանողների կողմից՝ ապահովելու կենտրոնի աշխատանքի առավել ամբողջական և արդյունավետ կիրառումը ուսանողների կարիքների բավարարման համատեքստում: